

## Benutzen und Vorteile des Advanced Duplicator 2

Um die Duplikationen benutzen zu können ist ADV Duplicator 2 Notwendig zu besitzen, der auf beinahe allen EGM Servern standard ist.

# Advanced Duplicator 2

## Benutzung und Duplikation Sammlung

Um die Duplikationen benutzen zu können ist ADV Duplicator 2 Notwendig zu besitzen, der auf beinahe allen EGM Servern standard ist.

Code

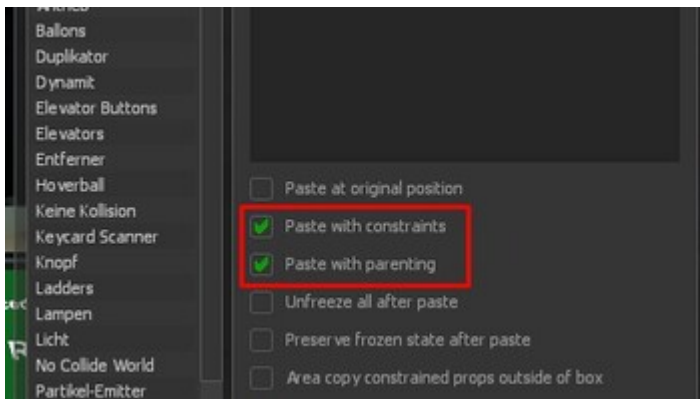
Installation:

1. In verzeichnis von Garrys mod wechseln  
[LAUFWERK]:\Programme\Steam\steamapps\common\GarrysMod\garrysmo\data\advdupe2\
2. Ordner innerhalb der ZIP hierhin kopieren
3. Ingame dann benutzen.

## [WICHTIG] Beim Dupe Spawnen:

Constraints sind Verbindungen in Gmod und sorgen für Berechnungen auf der Serverseite.

Am besten spawnst du Parkoure Ohne Constraints und ohne Parenting. das kannst du wie hier sichtbar ausstellen.



Deaktivier die beiden Optionen für beste Performance.

Wichtig ist nur, dass NUR DU dann diese Dupes mit einem Knopfdruck wieder entfernen kannst.

Bleib wenn möglich so lange auf dem Server bis diese auch wieder entfernt werden müssen.

# Warum sollte ich den ADV Duplicator verwenden:

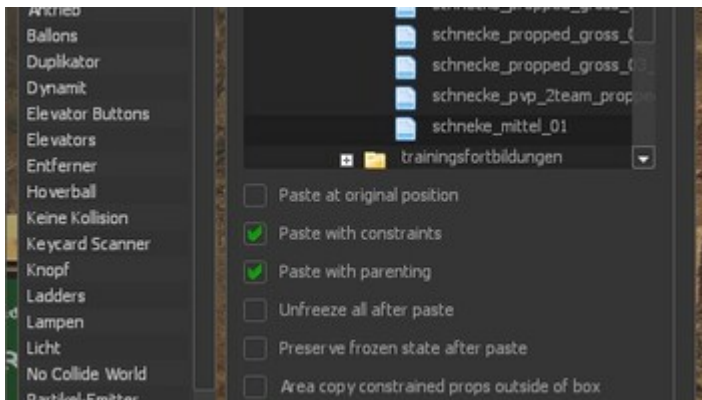
## Besseres Spawnen



Wie du hier sehen kannst wird der Dupe erstmal "Ghostet" Das bedeutet du siehst eine Clientseitige

Beispielanzeige wie der Parkour eingesetzt wird.

Mithilfe der Offset-Einstellungen



Kannst du den Dupe dann Präzise plazieren.

Sind dir die Regler noch zu Unpräzise, kannst du statt auf den Slider zu drücken auf die Beschreibung



Dann siehst du wie bei jedem GMOD tool möglich eine art Detailanzeige und kannst mit der Maus einfach

den Wert sehr Präzise einstellen.

Ist dir das immernoch nicht genau genug?



Dann drücke einfach auf die Zahl rechts neben dem Slider um den wert von hand mit dierektem

Feedback einzustellen. Du kannst hier eine Kommazahl verwenden um die beste Präzision möglichh zu

erreichen

## Area Copy

Du kannst statt einen verbunden Parkour oder verbundene Props genauso einen Bereich auf der Karte kopieren.

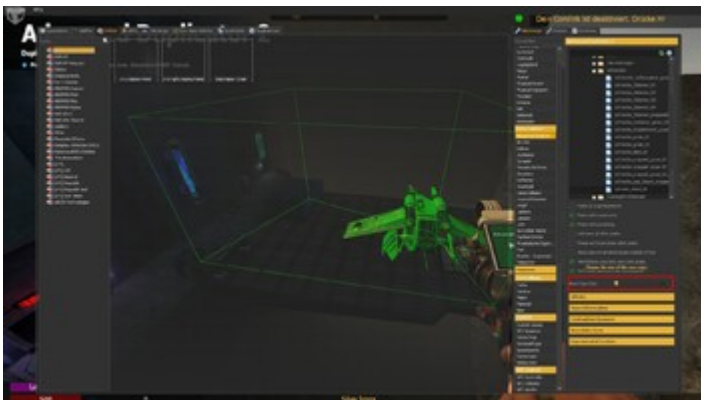


Nutze hierfür die Tastenkombination wie in den Infos angezeigt.

Rechte Maustaste + Shift

Alles was an props kopiert wird grün angezeigt

Kontrollier die Größe der zu kopierenden Area mit dem rot markiertem Slider



## Keine Errors

Der ADV Dupe kopiert keine Props mit fehlendem Model-Pfad.

Das bedeutet du musst nicht darauf achten Props zu verwenden die auf allen Maps verfügbar sind.

## Kopieren an ursprünglicher Position

Mit dem Tool kannst du eine Komplette Map aufbauen, alle Props mit dem Area-Copy kopieren und dann einfach

Die Option "paste at original position" Aktivieren und mit einem klick ist eine Eventmap eingerichtet.

## Kopieren von Knöpfen/Elevator/Lichter/Lampen etc

**Mit dem Tool kannst du genau festlegen welche Tastenkombinationen welche Aktionen machen um so etwas wie Knöpfe lampen etc genauso nutzen zu können wie sie gespawnt wurden**

]